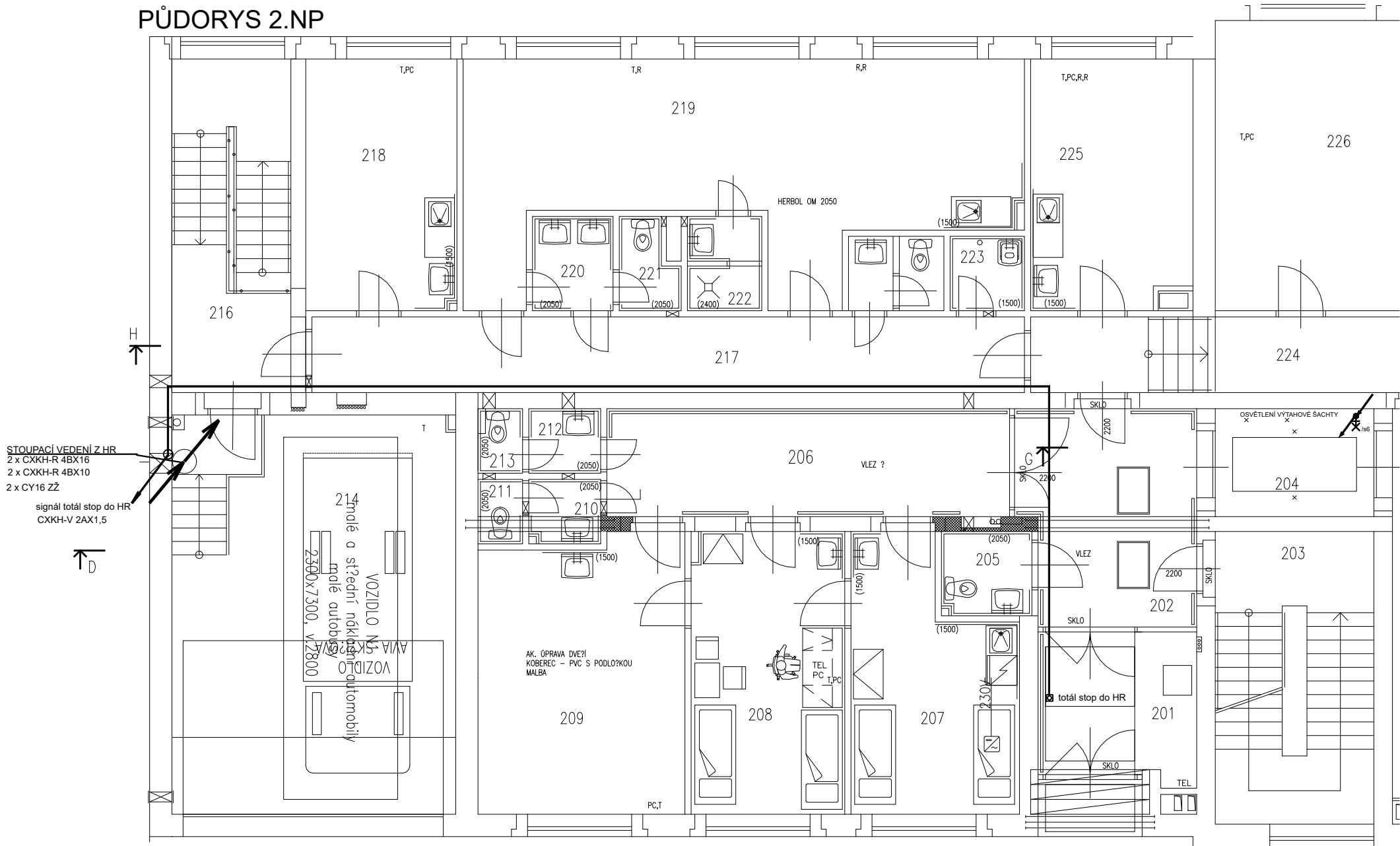


PŮDORYS 2.NP



LEGENDA MÍSTNOSTÍ:

ČÍSLO	NÁZEV MÍSTNOSTI	PLOCHA	DRUH PODLAHY	ÚPR. POVRCHU	PODHLÉD	POZNÁMKA
201	ZADVEŘÍ	9,74 m²	KERAM. DLAŽBA	HERBOL OM.	4 V. = 2800	MADLA
202	HALA	15,82 m²	KERAM. DLAŽBA	HERBOL OM.	4 V. = 2800	MADLA
203	SCHODIŠTĚ	19,17 m²	KERAM. DLAŽBA	HERBOL OM. 2200, MALBA		
204	VÝTAH	6,96 m²	CEM. POTŘR, NÁTŘR			
205	WC IMOBILNÍ	3,10 m²	KERAM. DLAŽBA	KER. OBKL. 2050, MALBA	5 V. = 2600	
206	CHODBA	17,67 m²	PVC TARKETT	HERBOL OM. 1300, MALBA	4 V. = 2800	MADLA
207	TEKÁRNA	16,47 m²	PVC TARKETT ANTISTAT.	HERBOL OM. 1300, MALBA	4 V. = 3000	
208	PŘÍPRAVNA – SESTERNA	17,86 m²	PVC TARKETT ANTISTAT.	HERBOL OM. 1300, MALBA	4 V. = 3000	
209	VÝEOBECNÁ VÝETĚOVNA	23,01 m²	PVC TARKETT ANTISTAT.	HERBOL OM. 1300, MALBA	4 V. = 3000	AKUST. ÚPRAVY
210	PŘEDSÍP WC	1,89 m²	KERAM. DLAŽBA	KER. OBKL. 2050, MALBA	5 V. = 2600	
211	WC	1,17 m²	KERAM. DLAŽBA	KER. OBKL. 2050, MALBA	5 V. = 2600	
212	PŘEDSÍP WC	1,89 m²	KERAM. DLAŽBA	KER. OBKL. 2050, MALBA	5 V. = 2600	
213	WC	1,17 m²	KERAM. DLAŽBA	KER. OBKL. 2050, MALBA	5 V. = 2600	
214	GARÁŽ	48,26 m²	CEM. POTŘR	MALBA	ZATEPLĚNÍ TL. 80 mm	
215	GARÁŽ	68,79 m²	CEM. POTŘR	MALBA	ZATEPLĚNÍ TL. 80 mm	
216	SCHODIŠTĚ	16,75 m²	KERAM. DLAŽBA	HERBOL OM. 1300, MALBA	4 V. = 3000, 2600	
217	CHODBA	21,77 m²	PVC TARKETT	HERBOL OM. 1300, MALBA	4 V. = 2600	
218	KANCELÁŘ	15,48 m²	PVC TARKETT	MALBA	4 V. = 2900	
219	ATNA MUŽI	42,04 m²	PVC TARKETT	HERBOL OM. 2200, MALBA	4 V. = 2900	
220	PŘEDSÍP WC	3,09 m²	KERAM. DLAŽBA	KER. OBKL. 2050, MALBA	5 V. = 2600	
221	WC	1,98 m²	KERAM. DLAŽBA	KER. OBKL. 2050, MALBA	5 V. = 2600	
222	SPRCHA	2,85 m²	KERAM. DLAŽBA	KER. OBKL. 2400, MALBA	5 V. = 2600	
223	ÚKLIDOVÁ KOMORA	2,14 m²	KERAM. DLAŽBA	KER. OBKL. 1500, MALBA	5 V. = 2600	
224	CHODBA	13,42 m²	KERAM. DLAŽBA	HERBOL OM. 1300, MALBA	4 V. = 2800	
225	KANCELÁŘ – ENERGETIK	19,27 m²	PVC TARKETT	MALBA	4 V. = 2800	
226	DÍLNA ELEKTRO	43,93 m²	CEM. POTŘR	MALBA		
227	SKLAD	13,46 m²	CEM. POTŘR	MALBA	ČÁST. ZATEPL. TL. 60 mm	
228	GARÁŽ	19,76 m²	CEM. POTŘR	MALBA		

SP E

SDRUŽENÍ PROJEKTANTŮ
ELEKTROTECHNIKŮ

Jižní 870
500 72 Hradec Králové 3

Investor: Královéhradecký kraj Pivovarské náměstí 1245 500 03, Hradec Králové		Zpracovatel: <div></div> DIGITRONIC CZ s. r. o. Šimkova 904, 500 03 Hradec Králové www.digitronic.cz, tzb@digitronic.cz	
Místo stavby: Oblastní nemocnice Trutnov, Maxima Gorkého 77, 541 01 Trutnov k.ú. Trutnov [769029] parc. č. st. 1716			
Vedoucí projektu: Ing. Jan Dinga		Datum: 12/2022	
Zodp. projektant: Petr Vodička		Stupeň PD: DPS	
Vypracoval: Petr Vodička		Část: D.1.4.G elektroinstalace	
Akce: Nástavba provozně technického objektu - ON Trutnov		Paré:	Formát: A4
			Měřítko: -
Obsah: 2.NP - elektrorozvody			Číslo výkresu D.1.4.G5

2.NP - elektrorozvody